

# ROTURA TSE Y TIE.

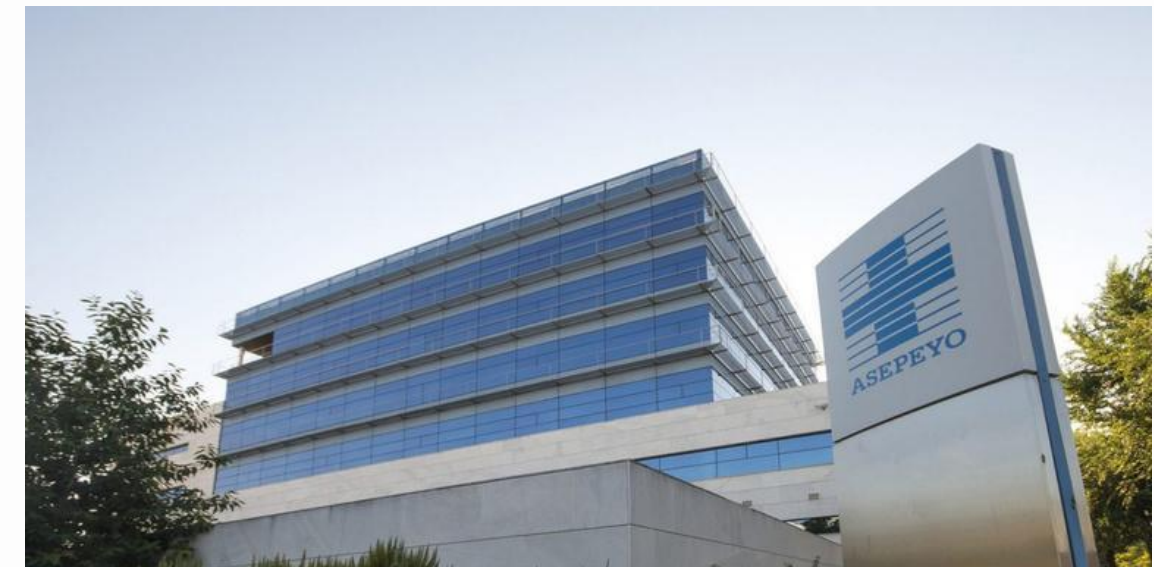
## HILERA

## SIMPLE/HILERA

## DOBLE.

Marco Antonio Pérez Gañán

Hospital Asepeyo Cartuja



# SUPRAESPINOSO

- Abductor
- Escasa rotación externa
- Estabilizador

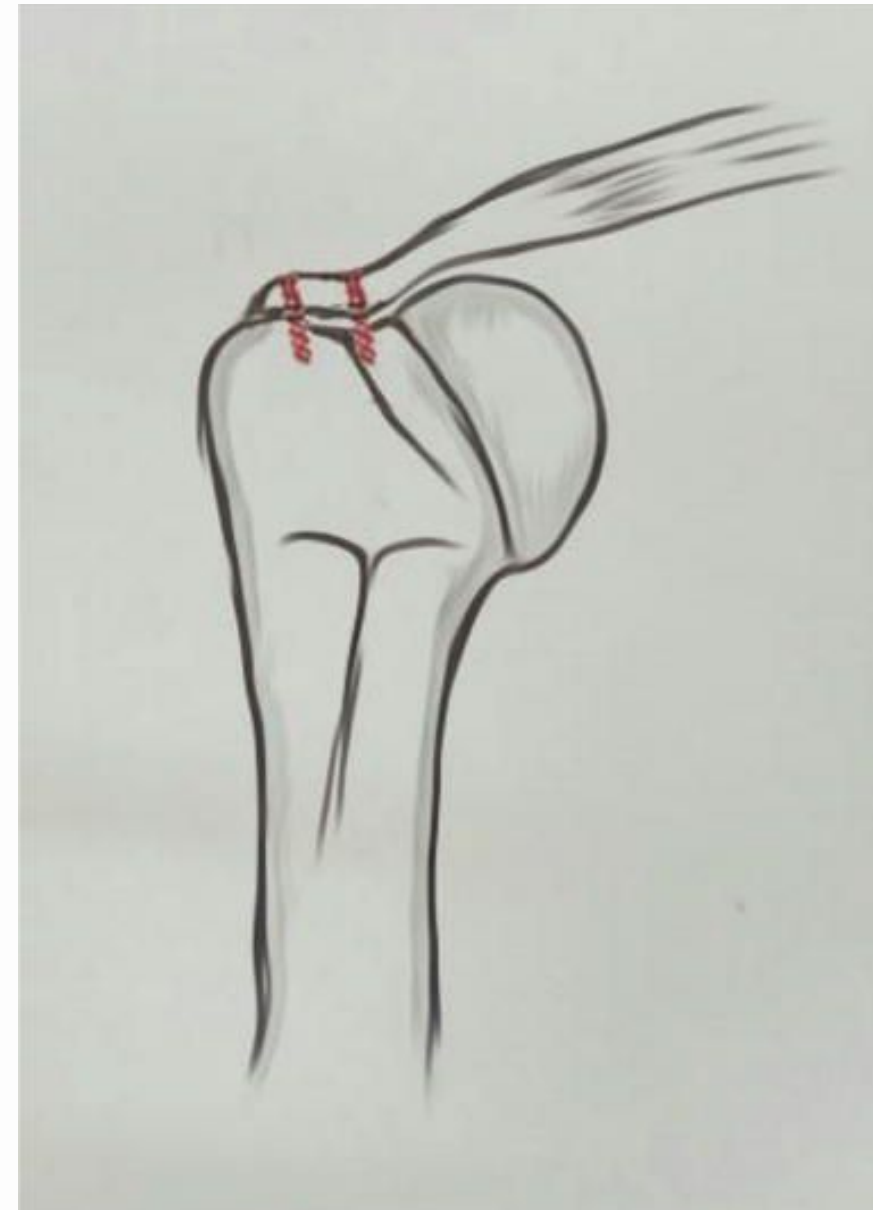


# INFRAESPINOSO

- Rotador externo
- Estabilizador

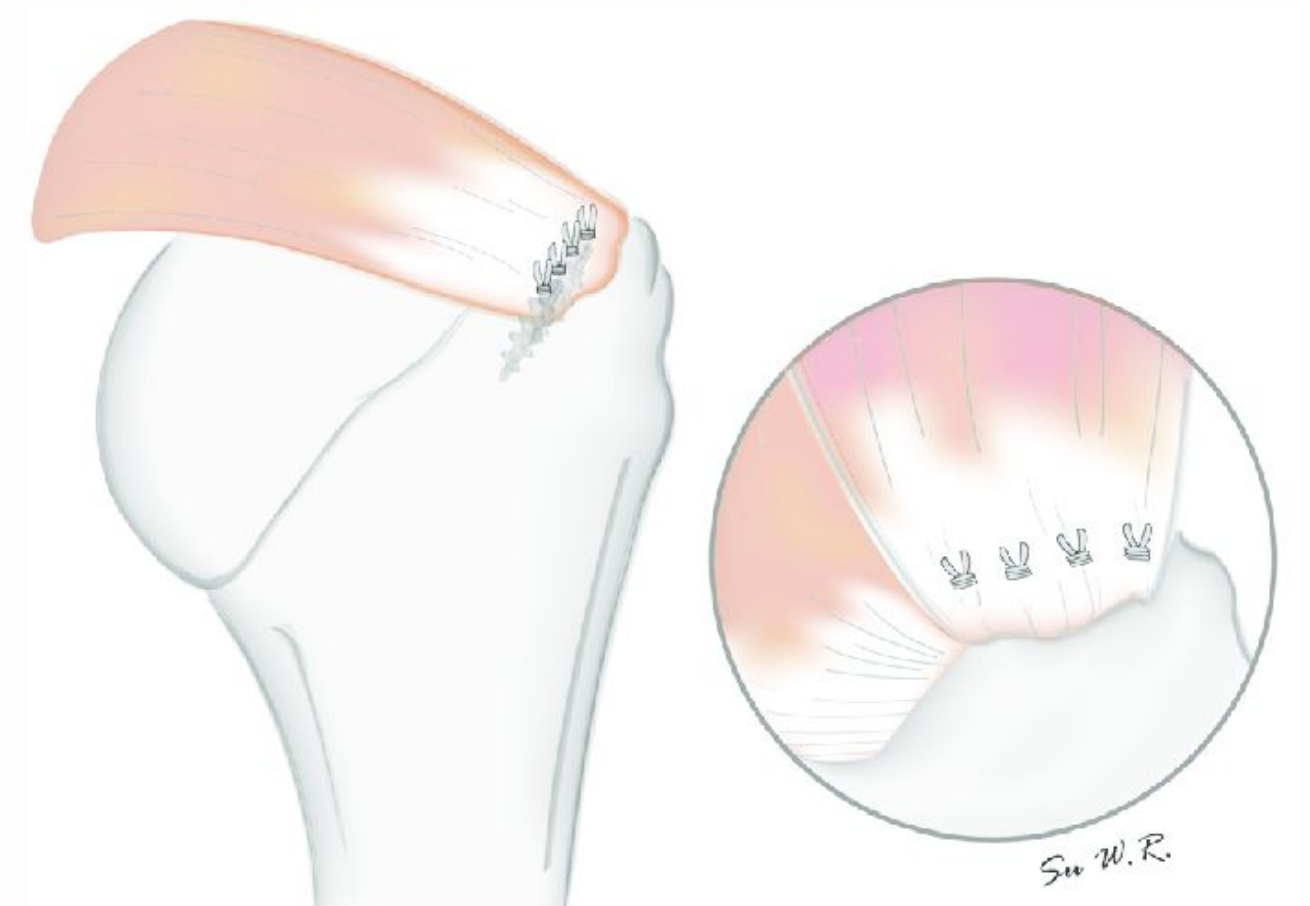


# HILERA SIMPLE / DOBLE HILERA



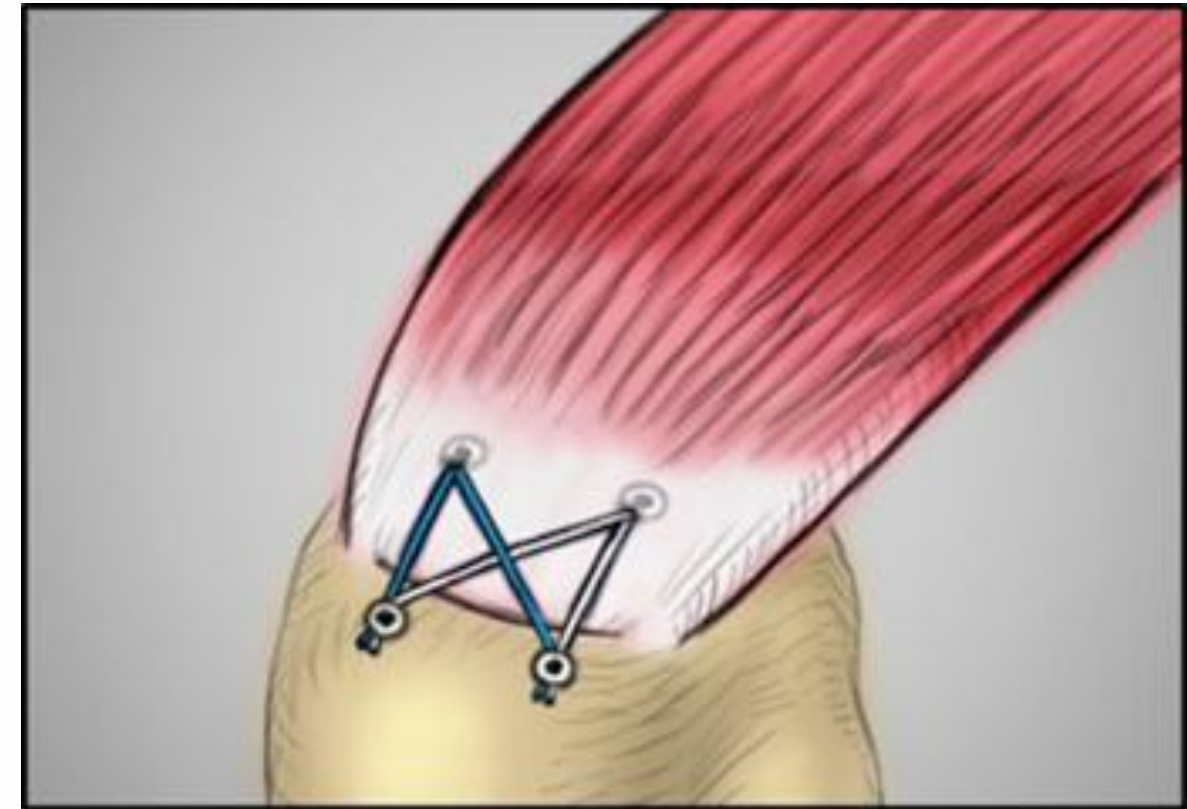
# HILERA SIMPLE

- Más sencilla
- Pequeña rotura
- Menor reparto cargas
- Menor contacto tendón - hueso.
- Uno o varios implantes
- Anudado



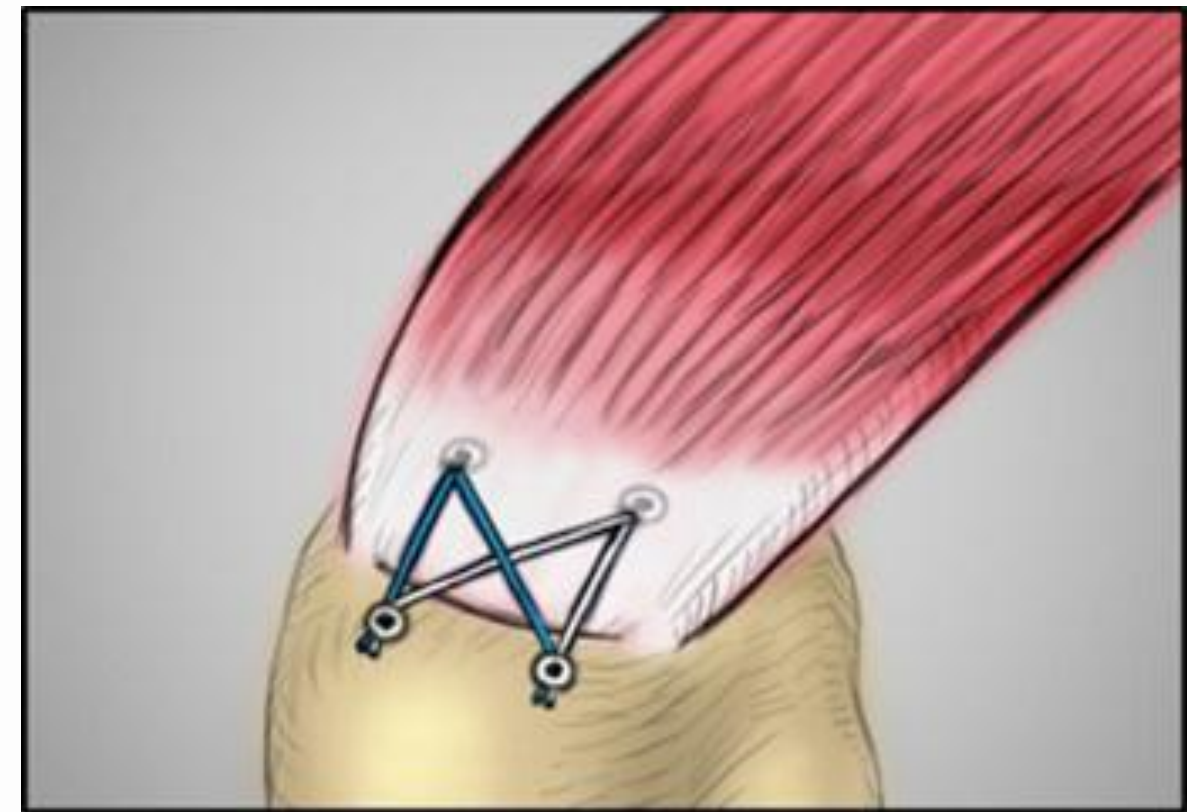
# DOBLE HILERA

- Mayor complejidad técnica
- Mayor reparto de cargas
- Mayor contacto tendón - hueso
- Gran variabilidad en configuraciones
- Anudado opcional

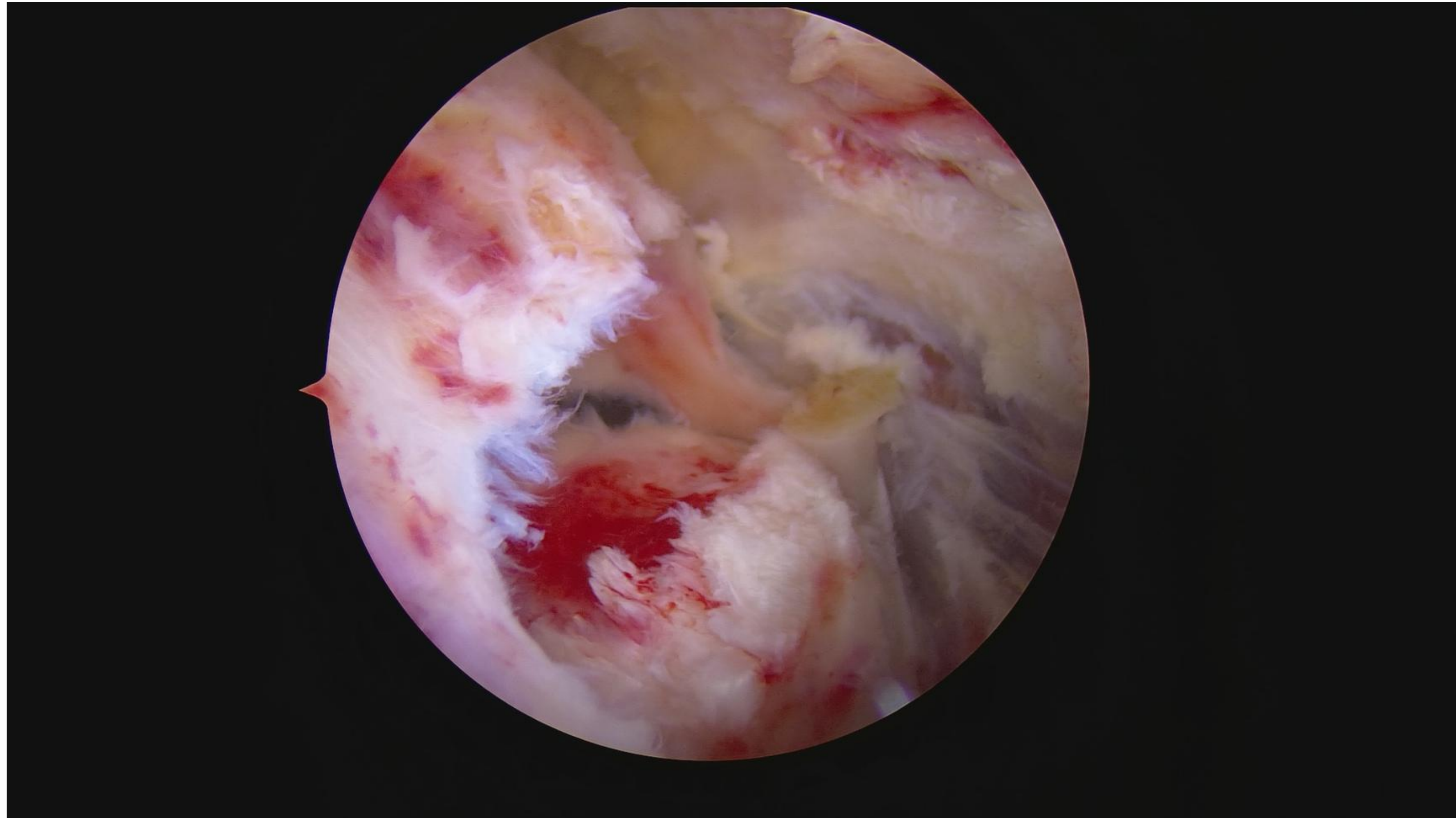


# DOBLE HILERA

- Mayor complejidad técnica
- Mayor reparto de cargas
- Mayor contacto tendón - hueso
- Gran variabilidad en configuraciones
- Anudado opcional



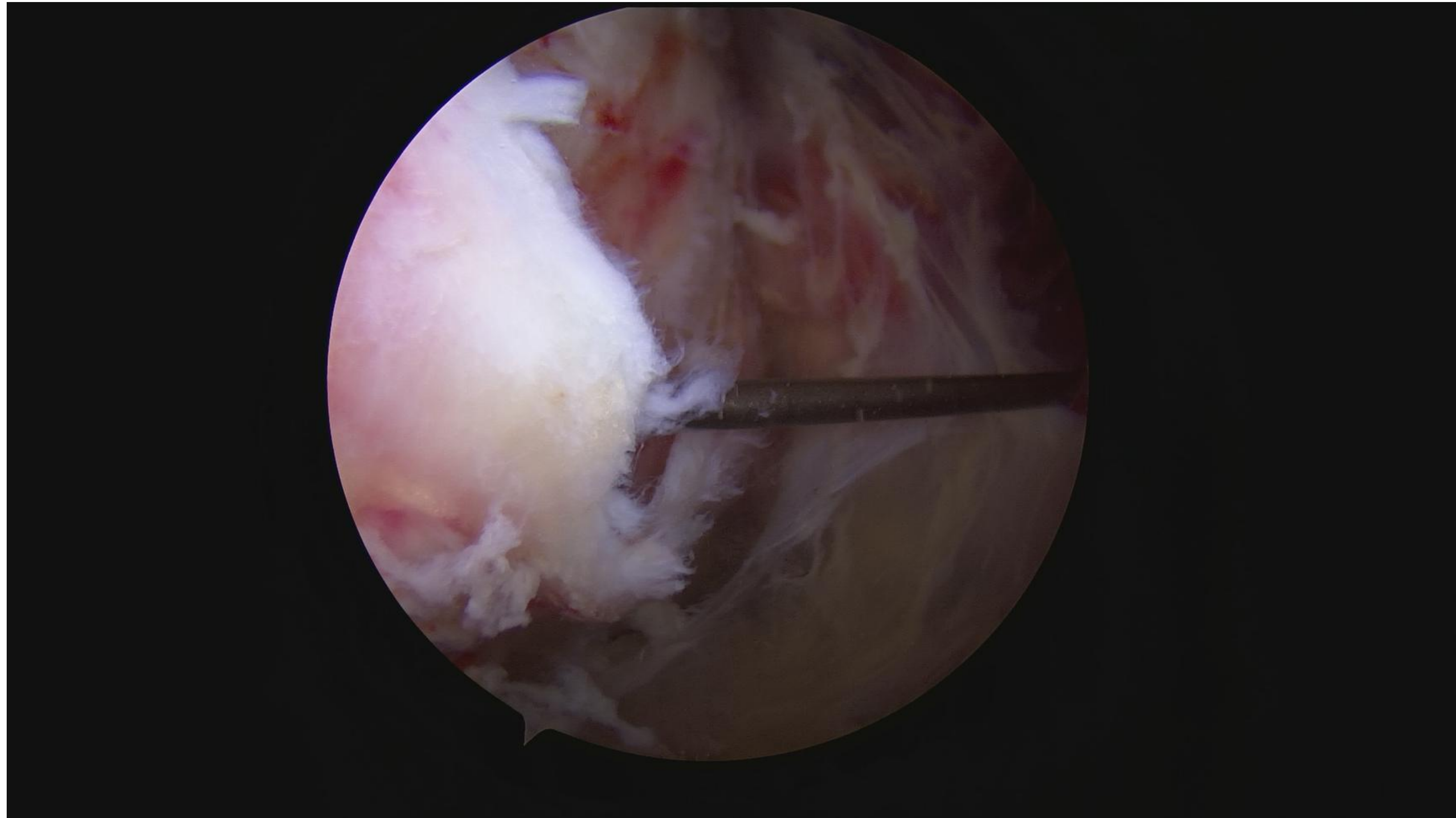
# CASO DOBLE HILERA



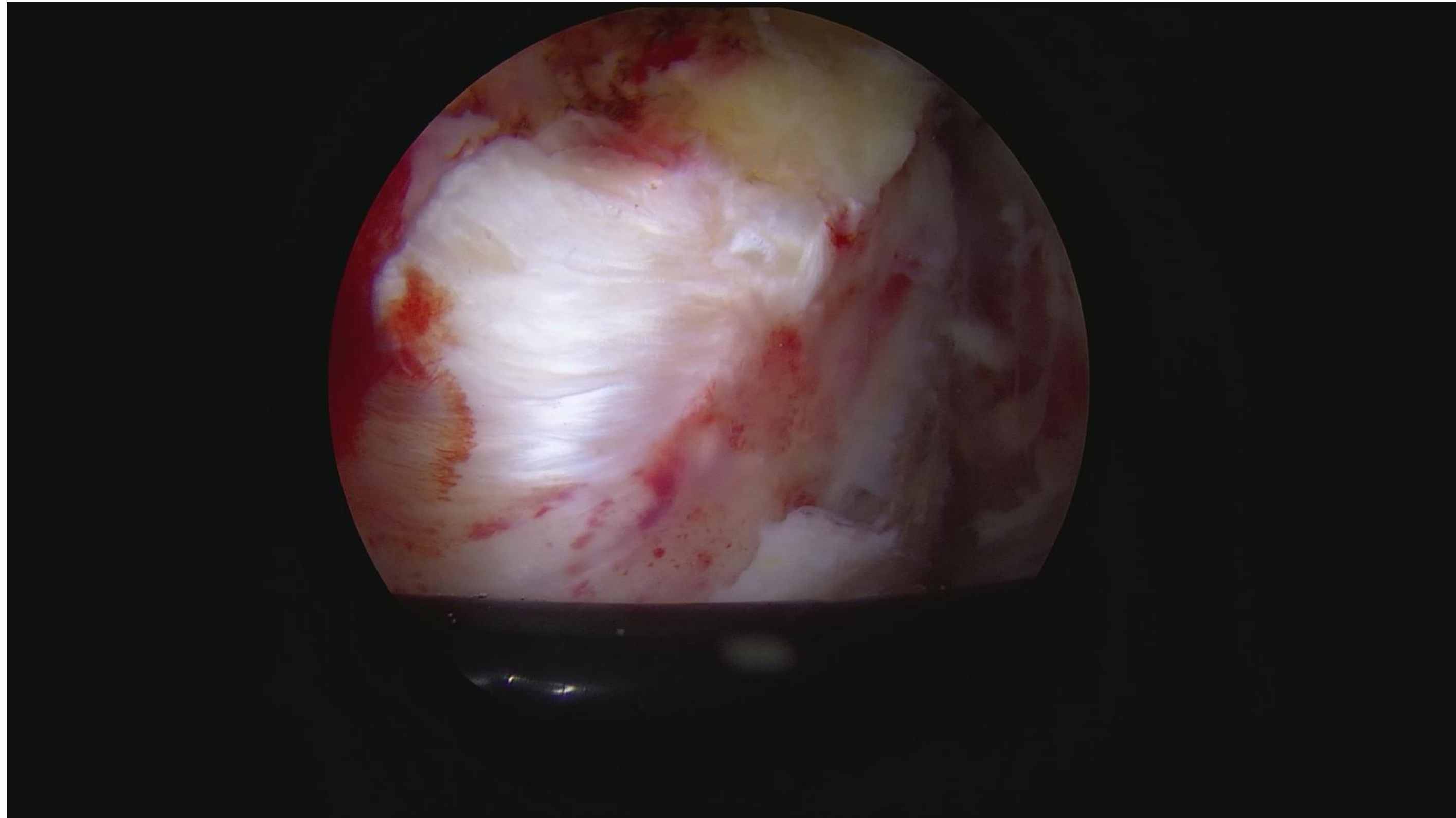
# CASO DOBLE HILERA



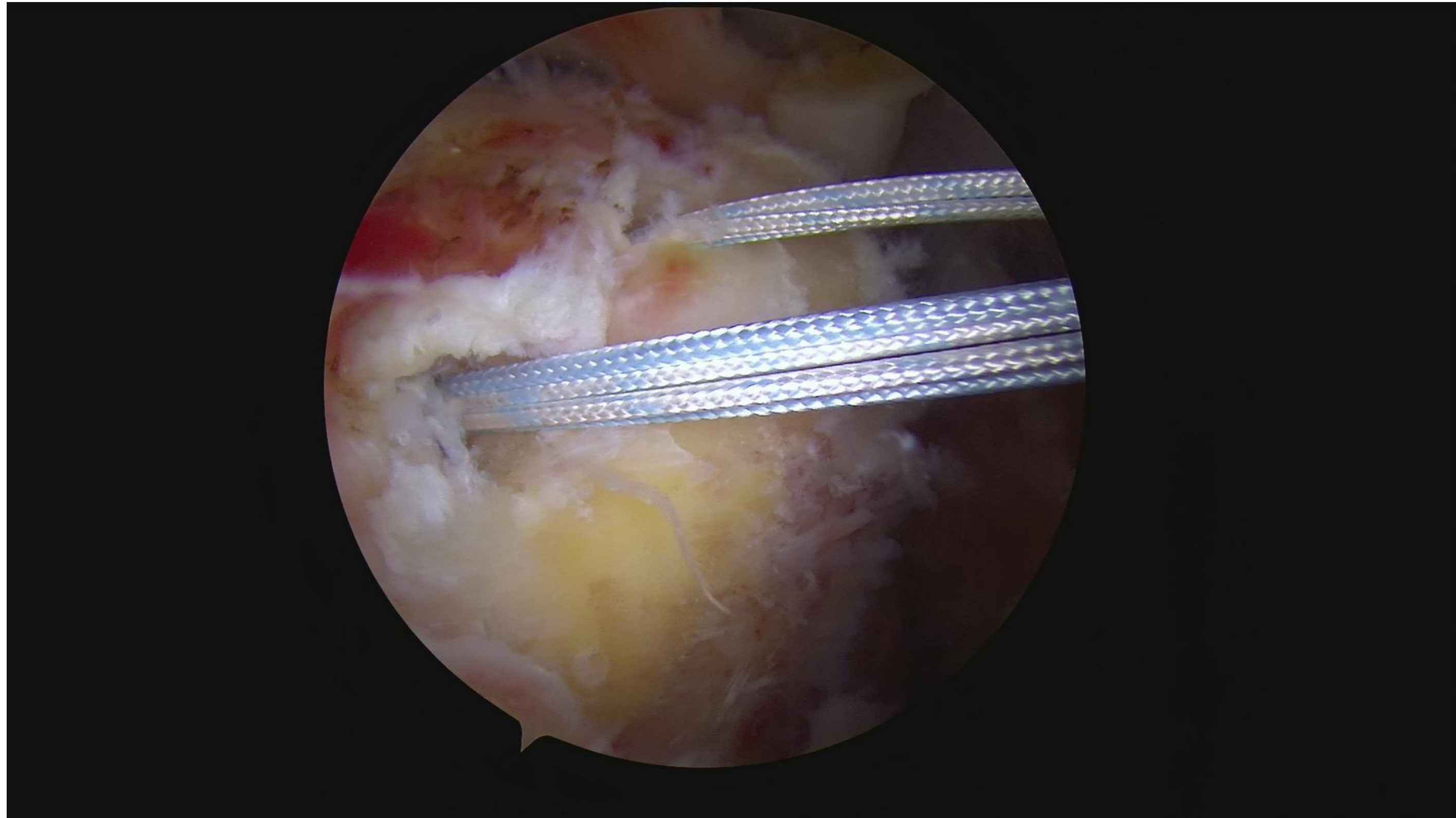
# CASO DOBLE HILERA



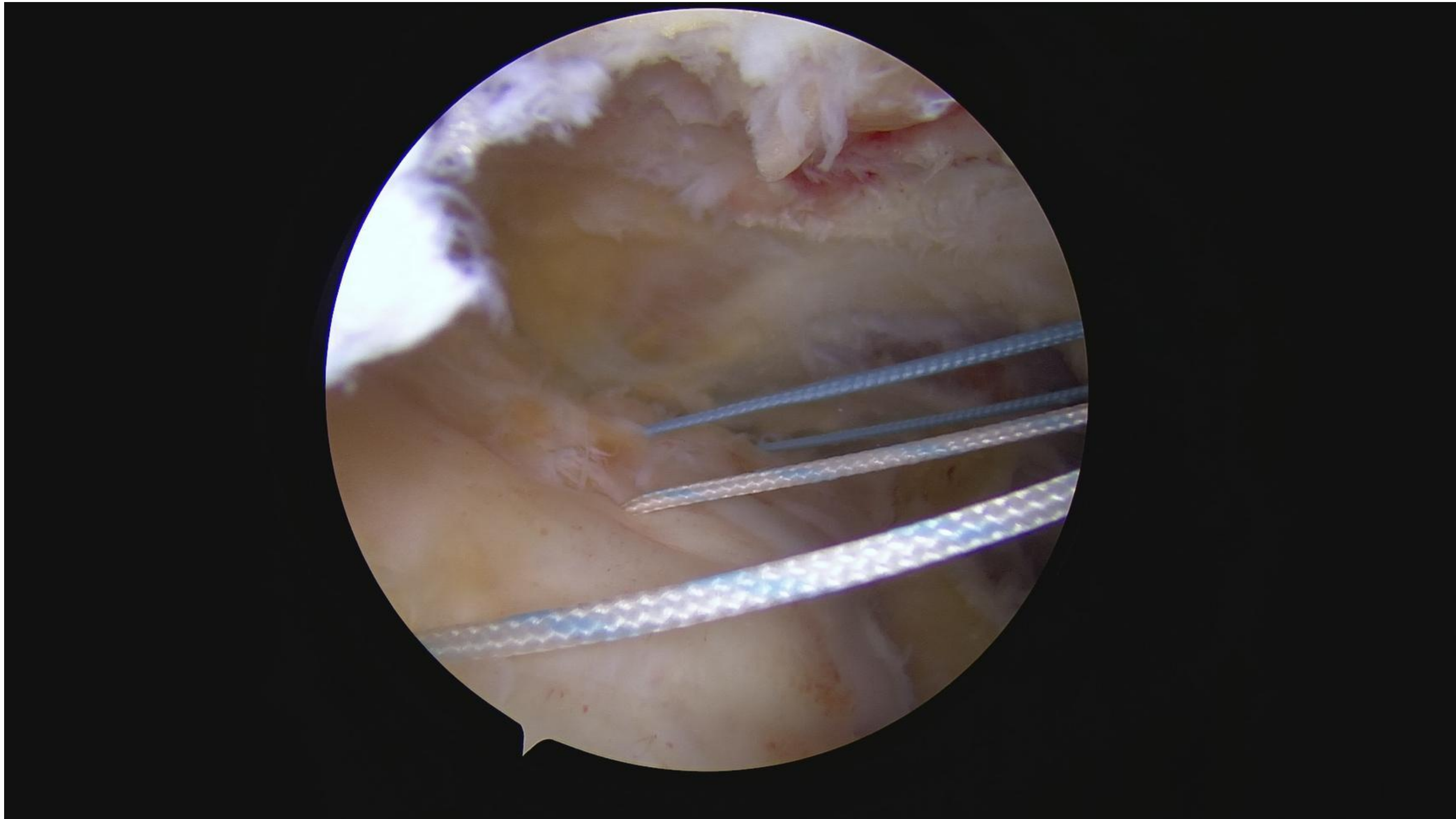
# CASO DOBLE HILERA



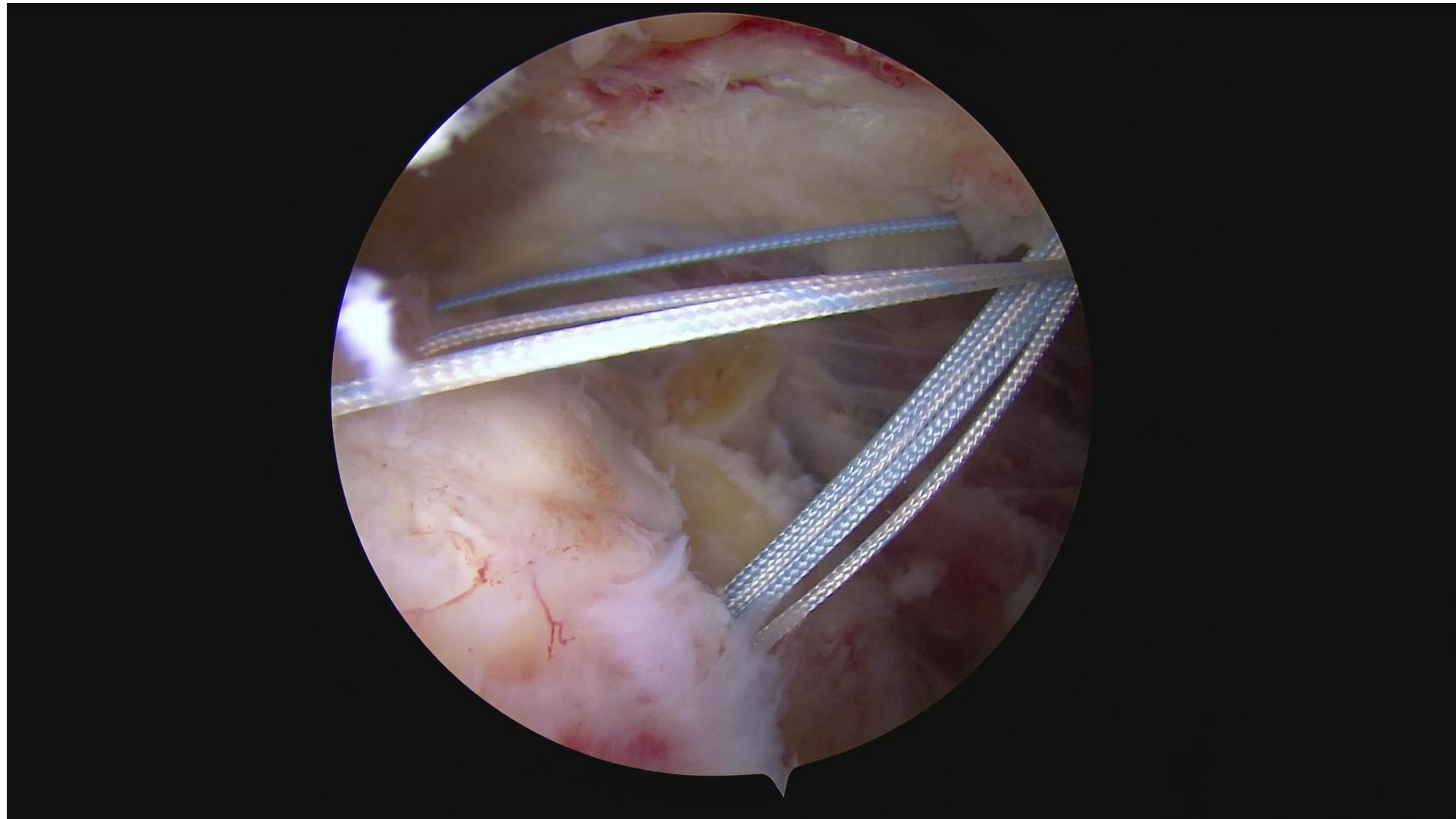
# CASO DOBLE HILERA



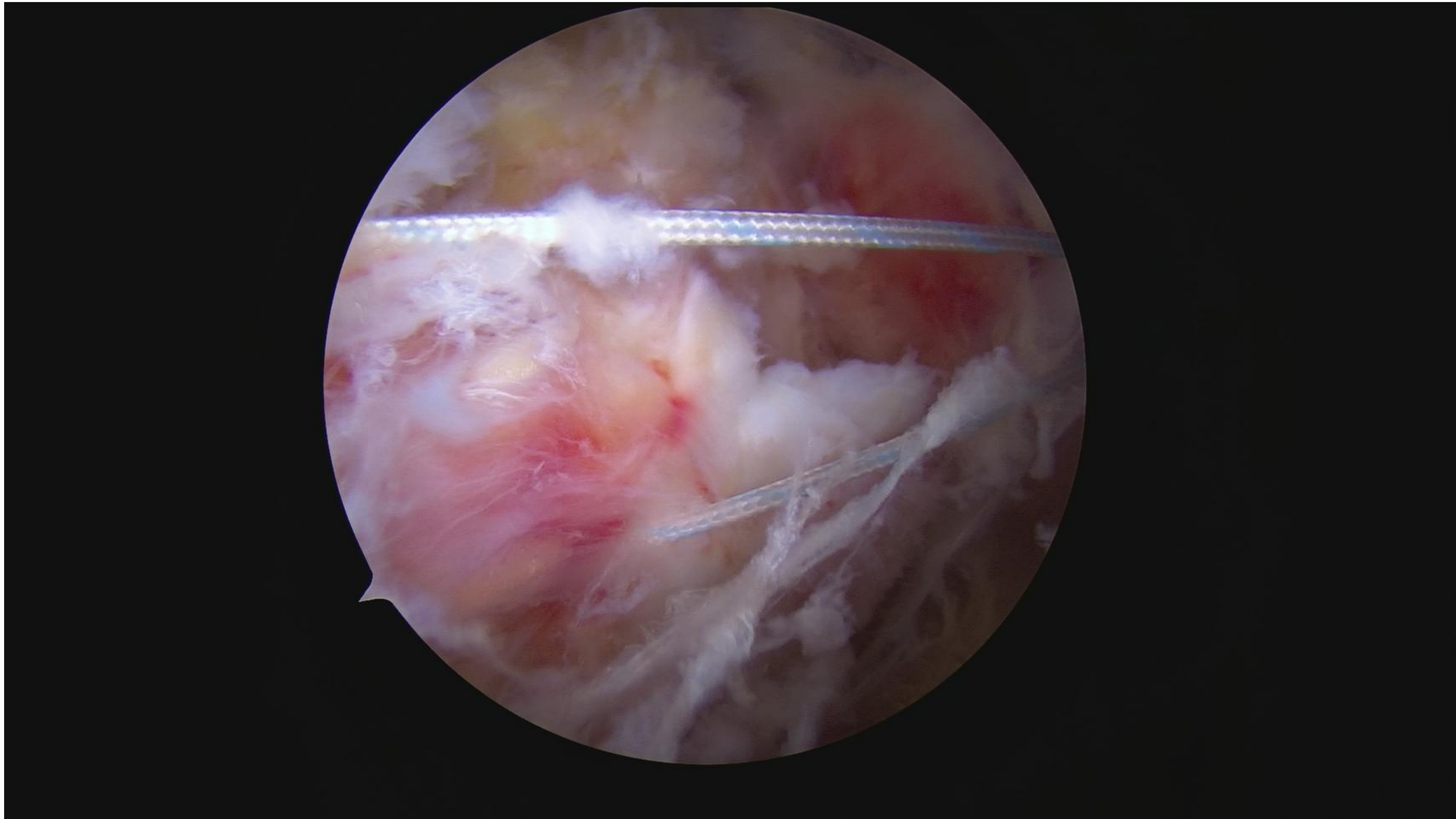
# CASO DOBLE HILERA



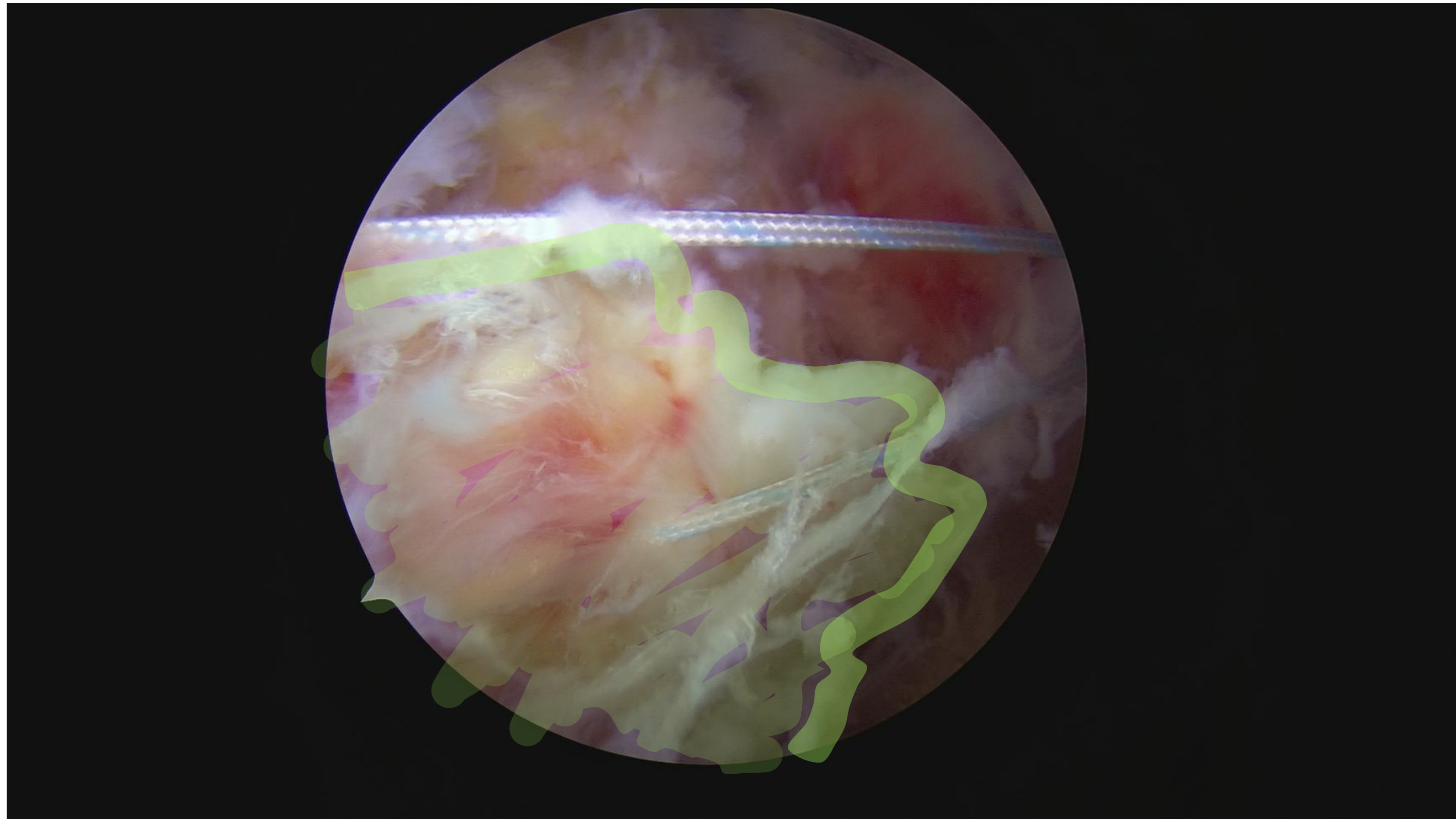
# CASO DOBLE HILERA



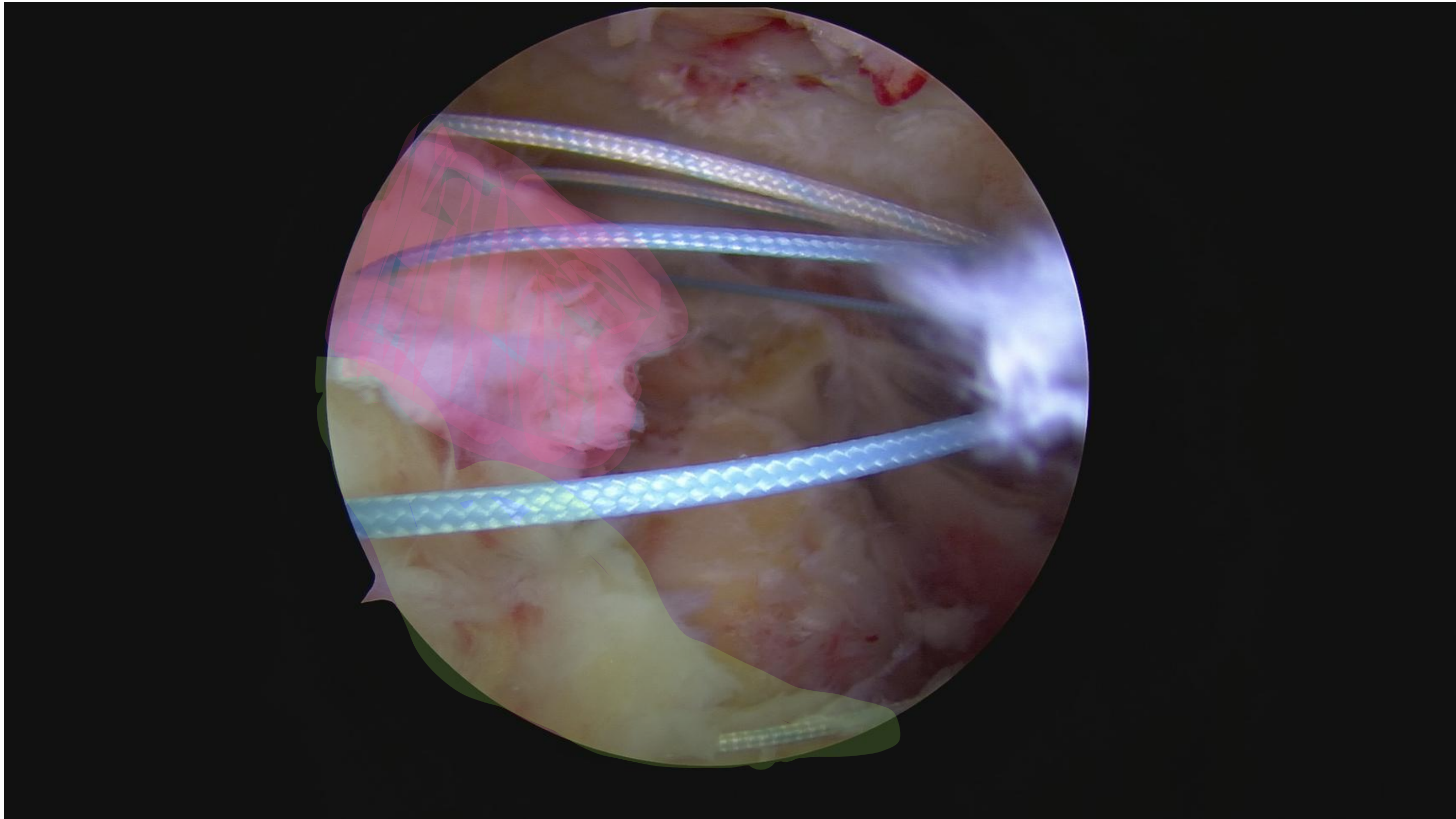
# CASO DOBLE HILERA



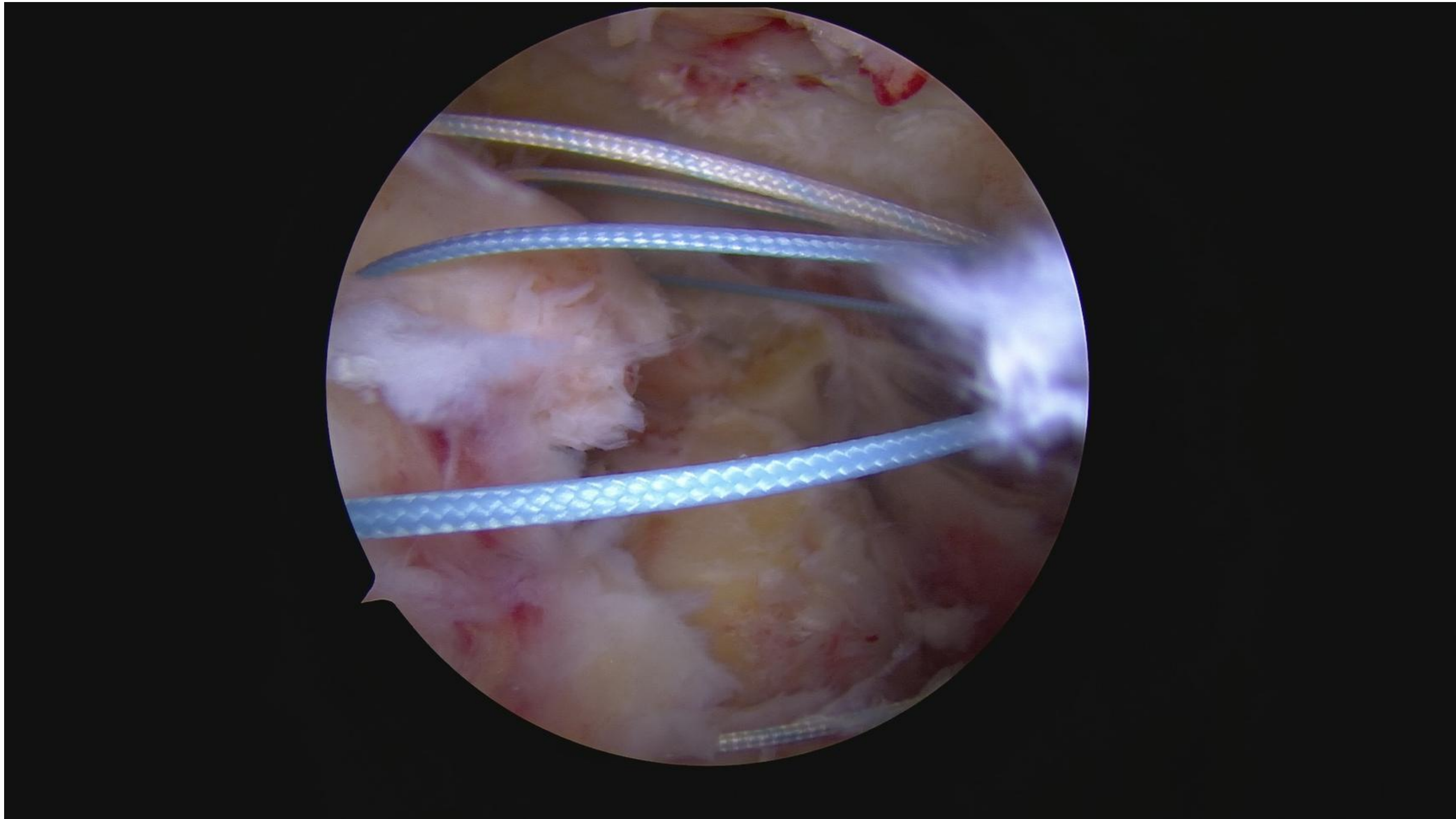
# CASO DOBLE HILERA



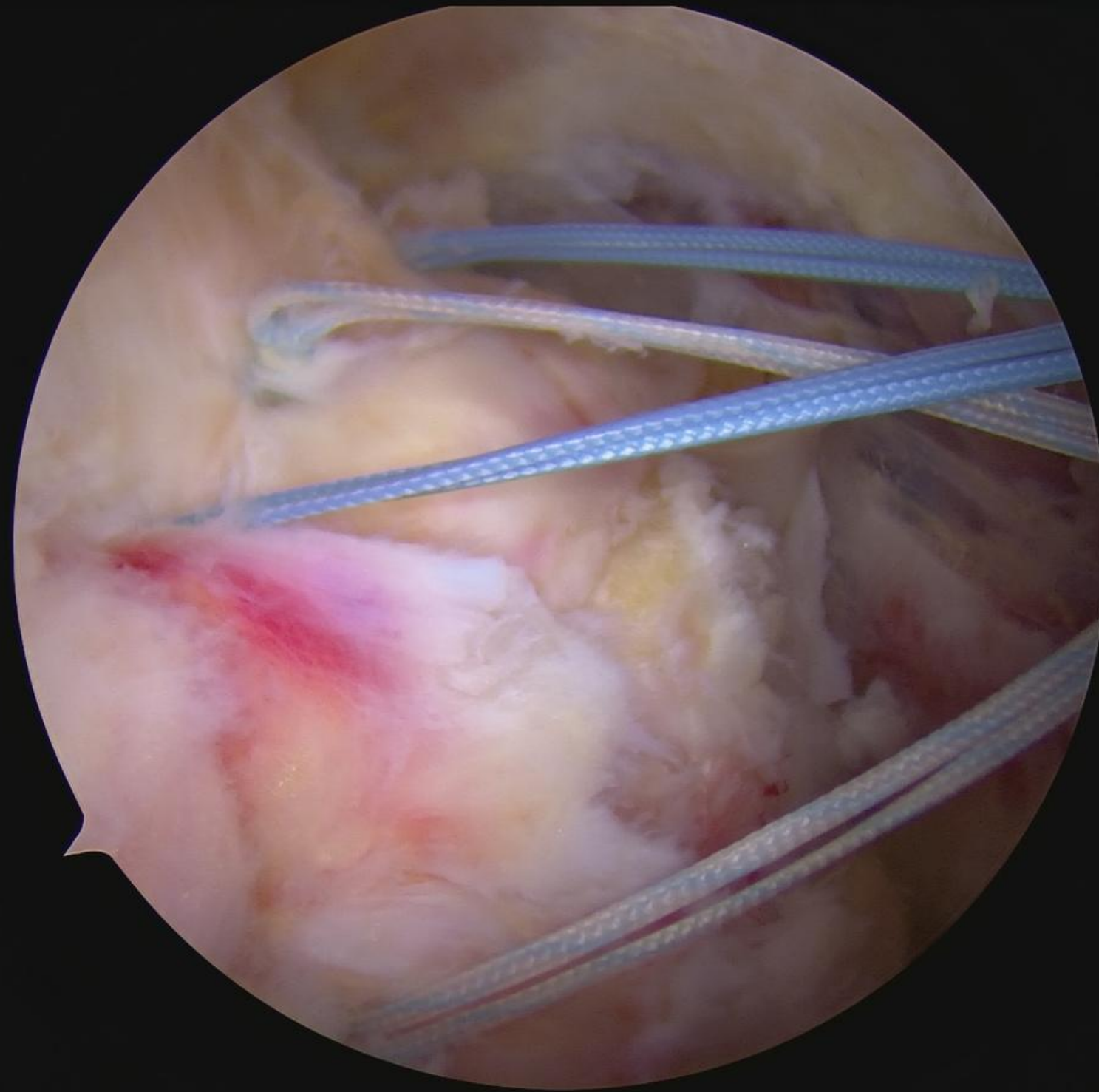
# CASO DOBLE HILERA



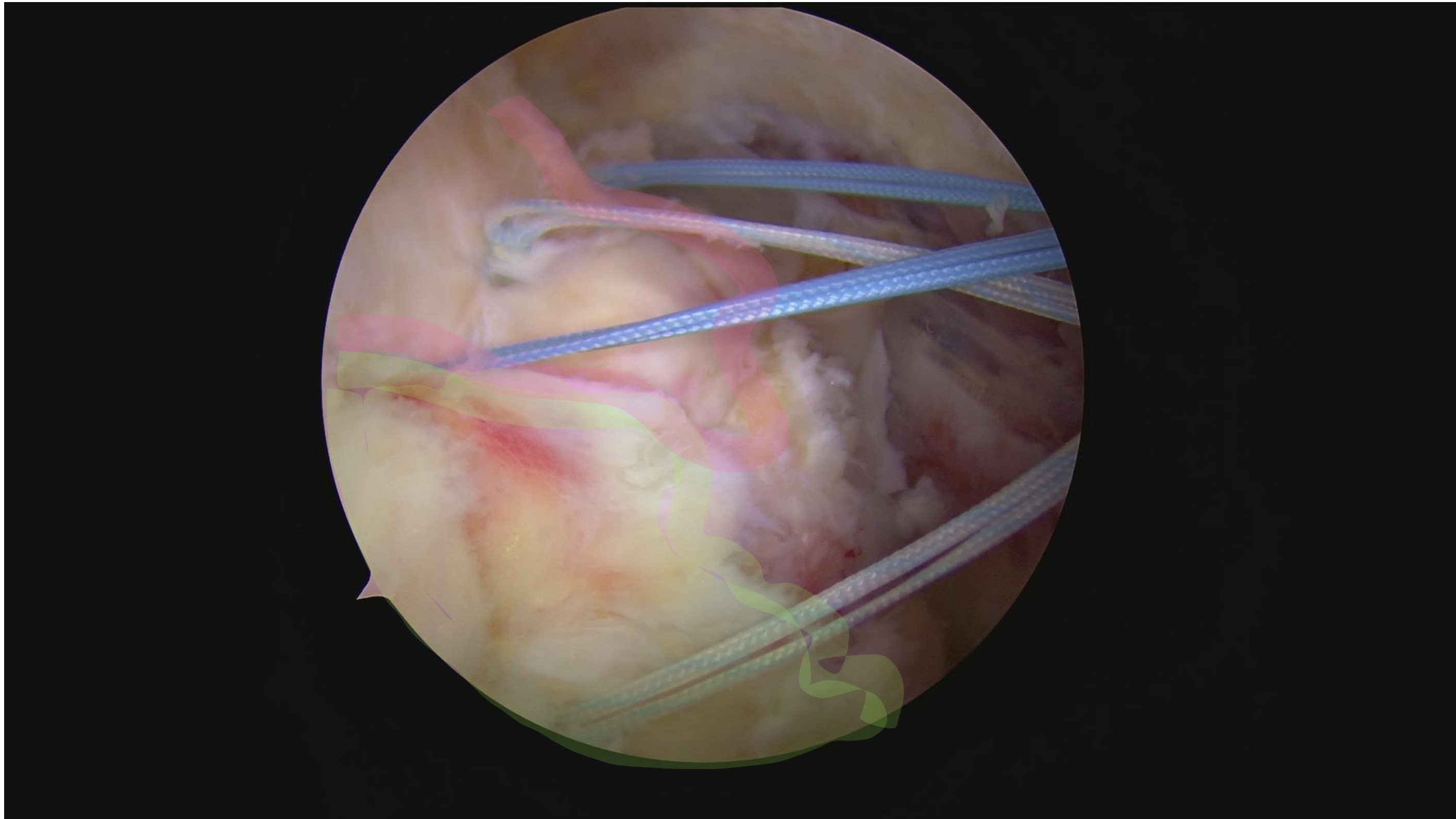
# CASO DOBLE HILERA



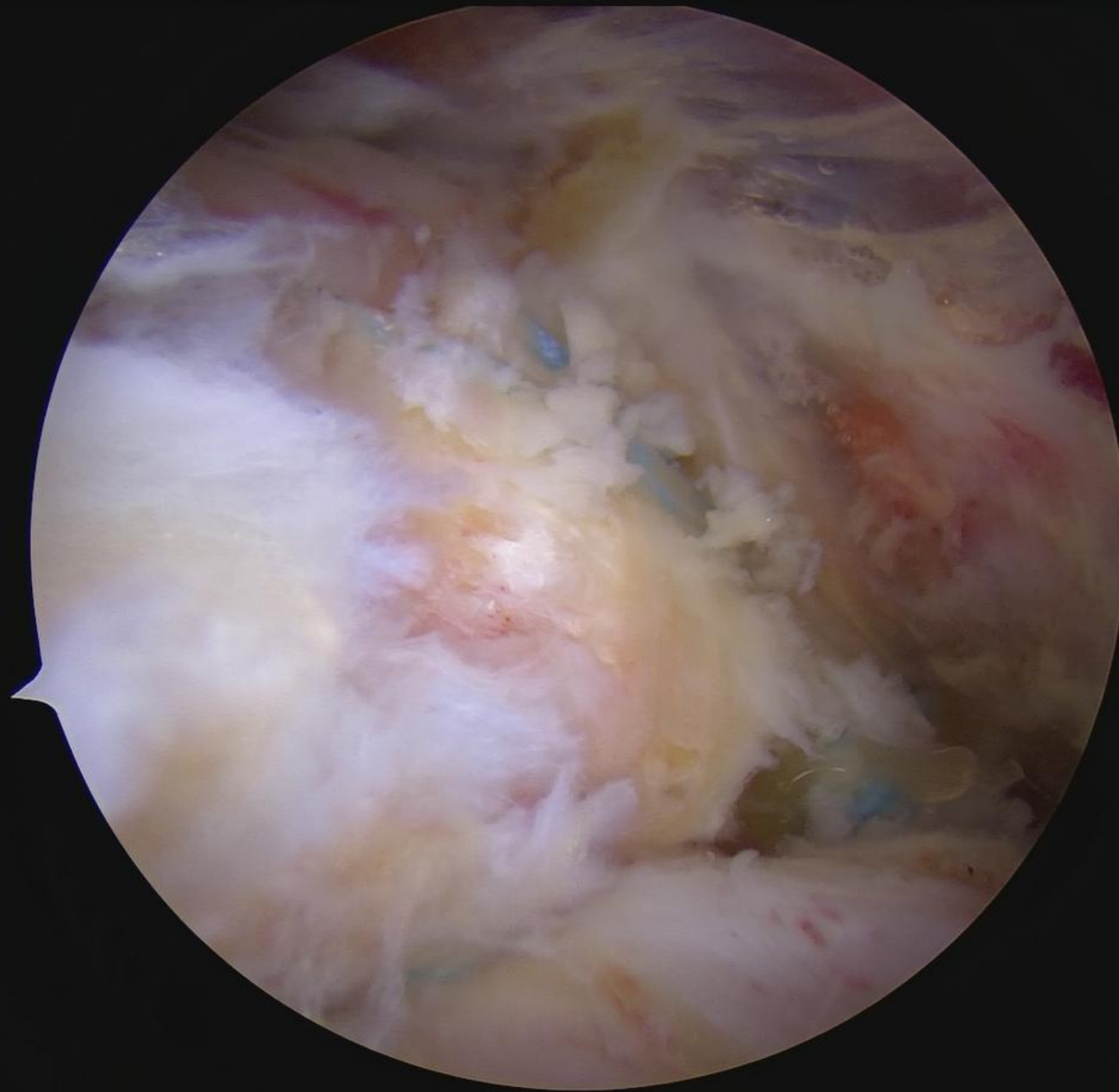
# CASO DOBLE HILERA



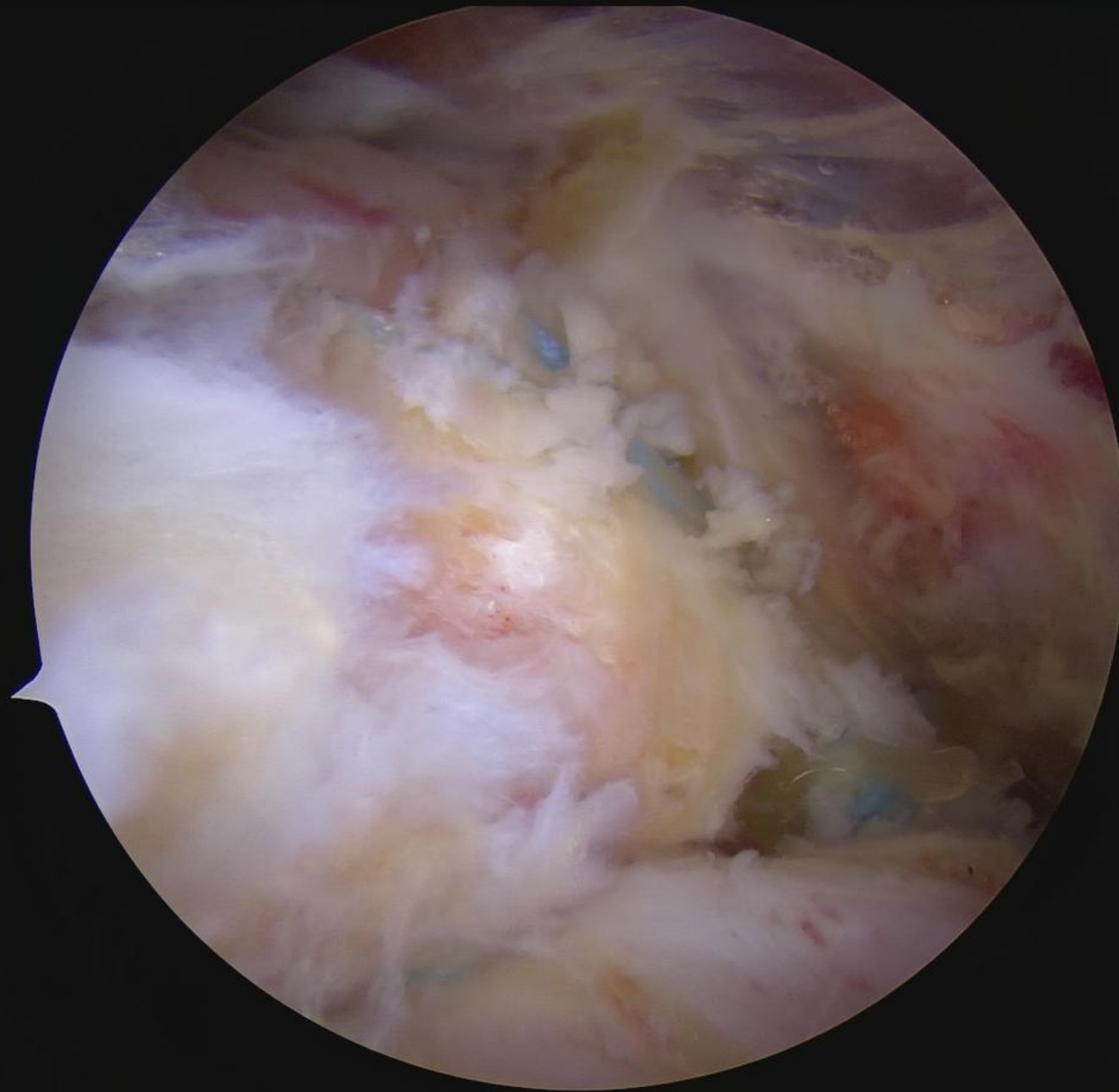
# CASO DOBLE HILERA



# CASO DOBLE HILERA



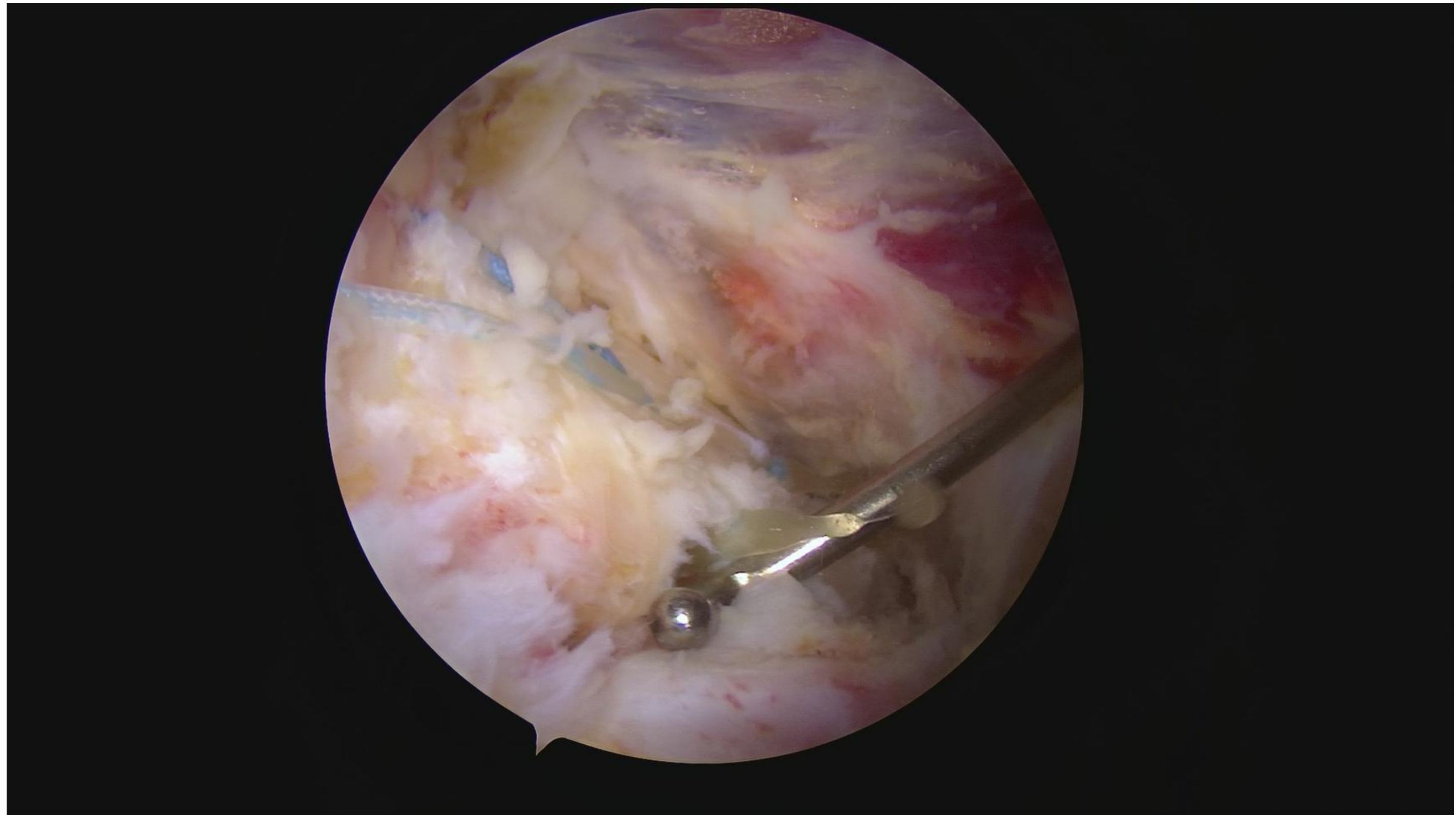
# CASO DOBLE HILERA



# CASO DOBLE HILERA



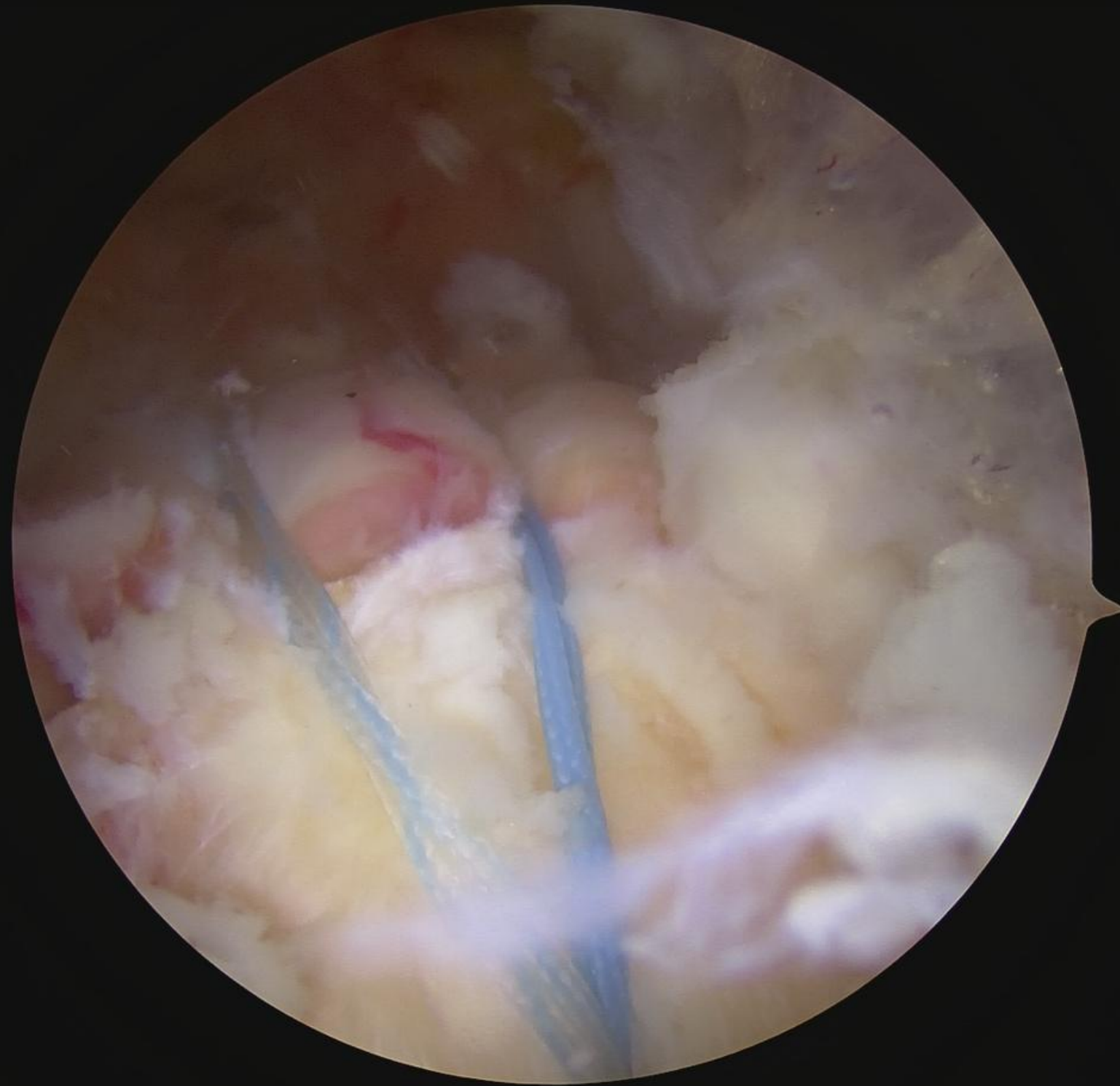
# CASO DOBLE HILERA



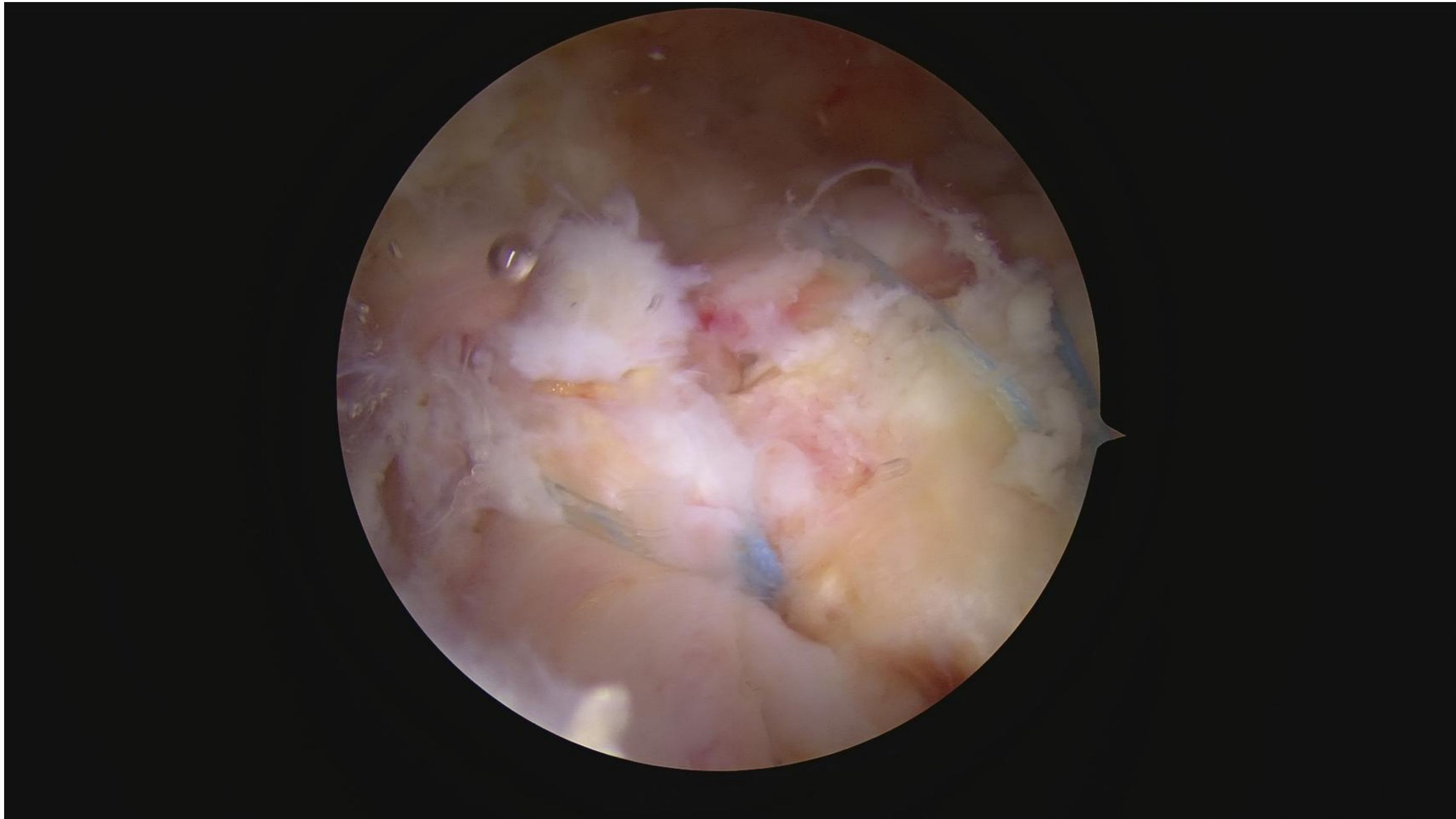
# CASO DOBLE HILERA



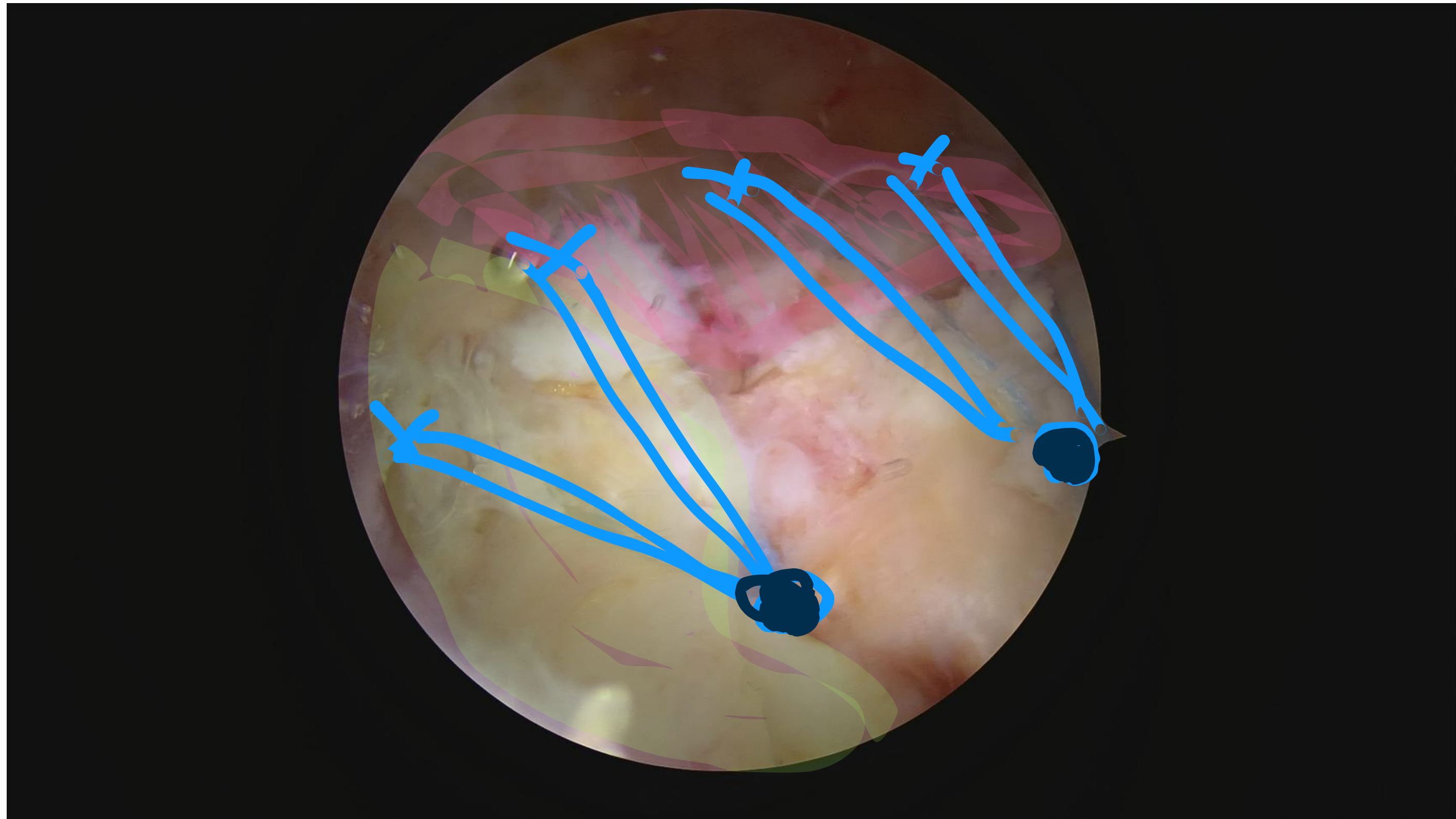
# CASO DOBLE HILERA



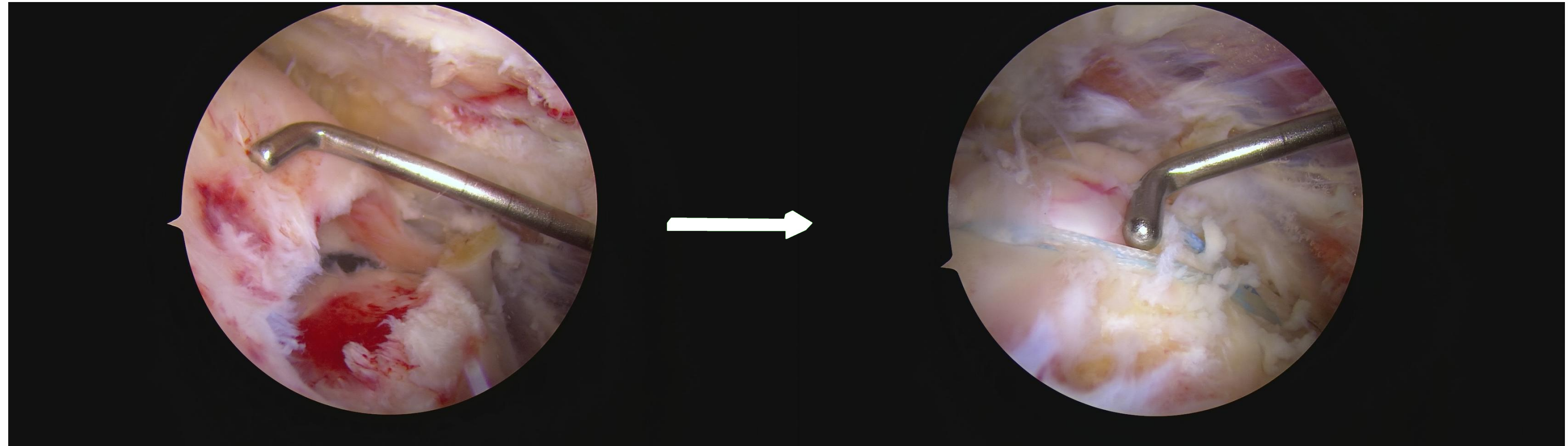
# CASO DOBLE HILERA



# CASO DOBLE HILERA



# BEFORE / AFTER



# SUPRA/INFR

## Gran reto quirúrgico

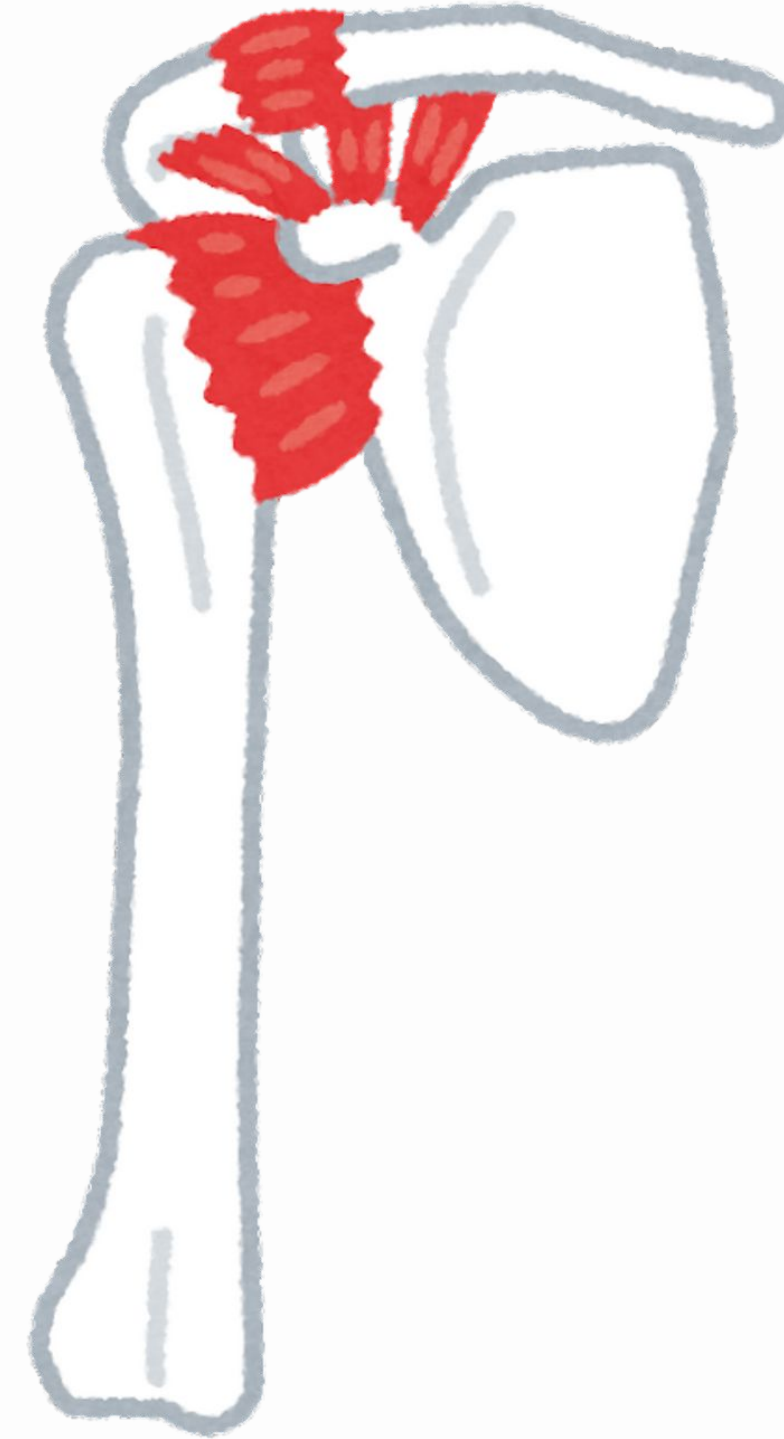
- Alta tasa de rerotura
- Funcionalidad limitada
- Dolor postoperatorio

# SUPRA/INFR

## Gran reto Quirúrgico

- Adaptar reparación a características de la rotura
- Conocer las diferentes posibilidades de reparación
- Conceptos de irreparabilidad

# Gracias



[hombrosevilla@gmail.com](mailto:hombrosevilla@gmail.com)